

東証プライム・名証プレミア

証券コード：6134


2022年度第3四半期 株式会社 FUJI 決算説明資料

2023年2月

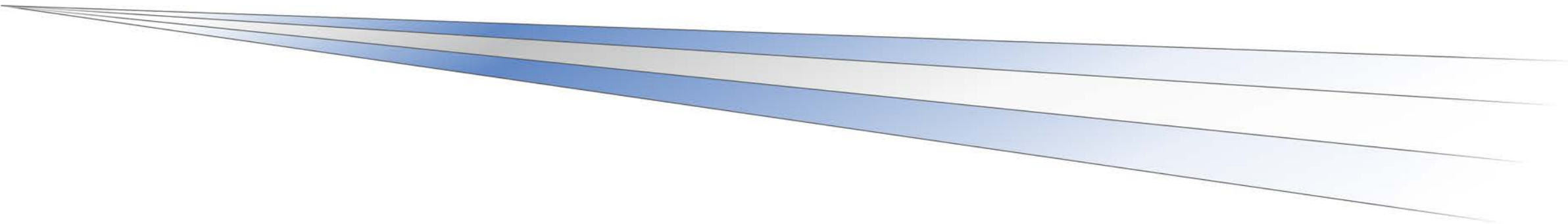


目次

- ◆ 1. 2022年度 第3四半期決算概要
- ◆ 2. 2022年度 通期業績予想



◆ 1. 2022年度 第3四半期決算概要

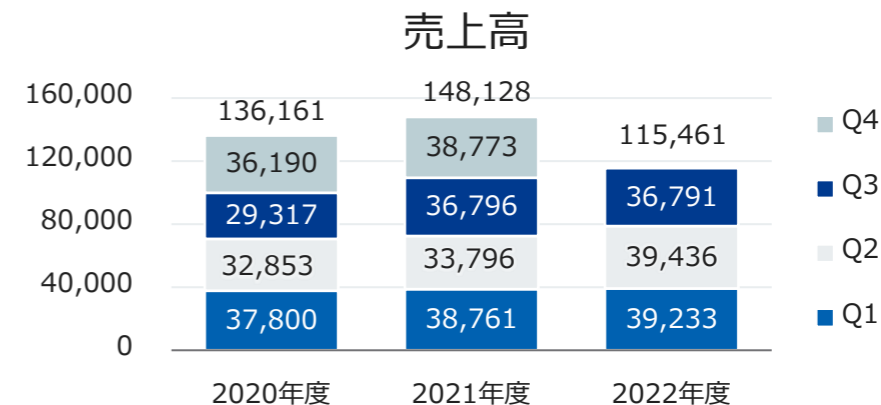
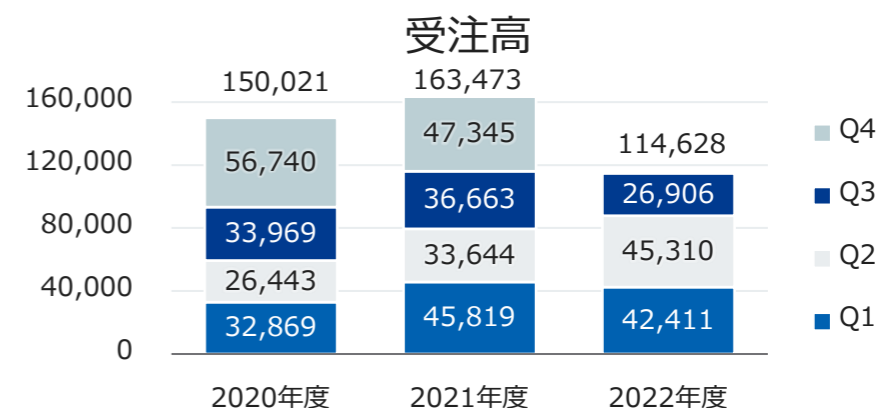


2022年度 第3四半期業績

- 売上高は過去最高
- 材料費高騰等の影響により減益

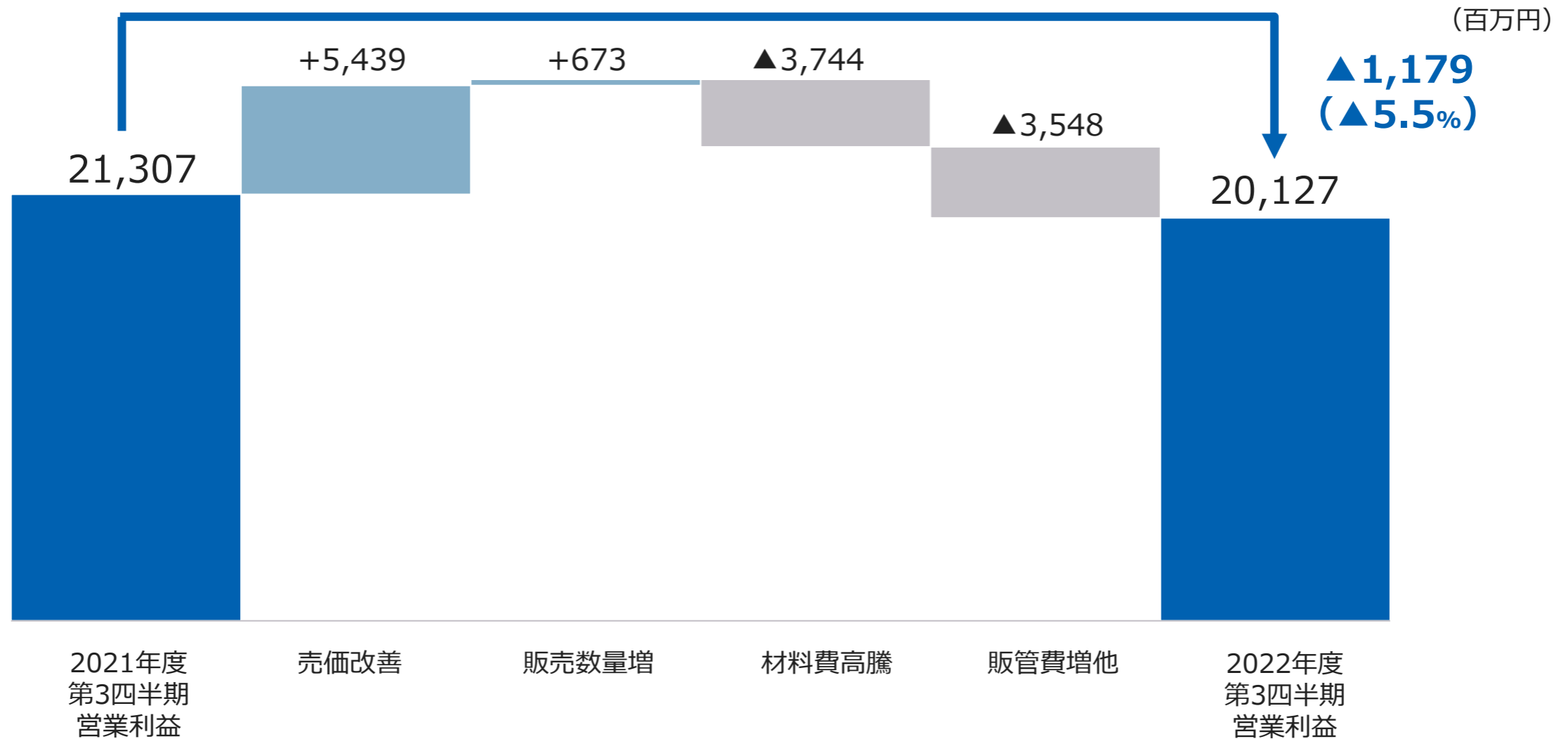
(百万円)

	2021年度 Q3累計実績	2022年度 Q3累計実績	対前年同期	
			増減額	増減率
受注高	116,128	114,628	▲1,499	▲1.3%
売上高	109,355	115,461	+6,106	+5.6%
営業利益	21,307	20,127	▲1,179	▲5.5%
経常利益	22,240	21,909	▲330	▲1.5%
当期純利益	16,202	15,463	▲739	▲4.6%



営業利益増減分析

■ 売価改善の一方で材料費高騰の影響が大きく1,179百万円の減益



ロボットソリューション事業

自動車や家電製品、通信端末など身近な電子製品。これらの製造に必要不可欠となるのが、プリント基板に電子部品を装着する電子部品実装ロボットです。

FASFORD
TECHNOLOGY



DBシリーズ

AIMEX III



sFAB-SH



NXTR



NXT
Fiji Scalable Placement Platform

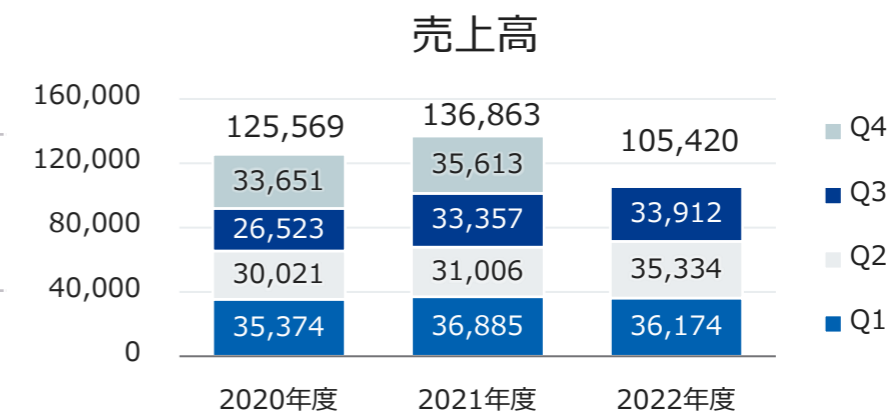
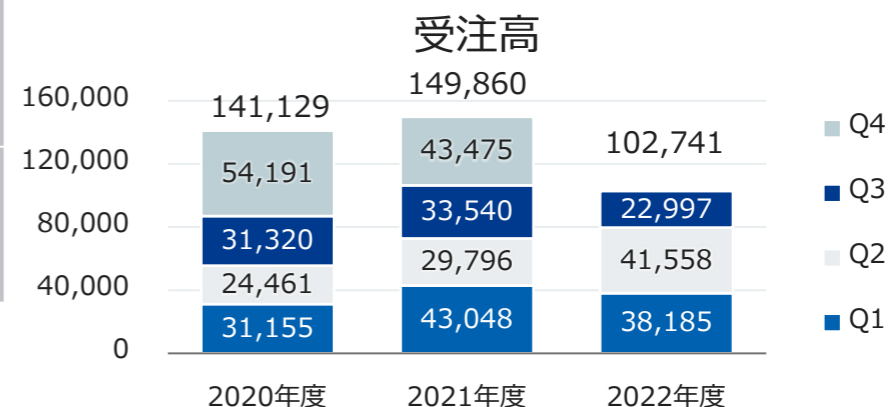


ロボットソリューション事業 業績

- 車載関連を中心に底堅い需要に支えられ、売上高はQ3累積実績で過去最高
- 営業利益はQ2に続き材料費高騰、及び販管費増の影響を受け減少

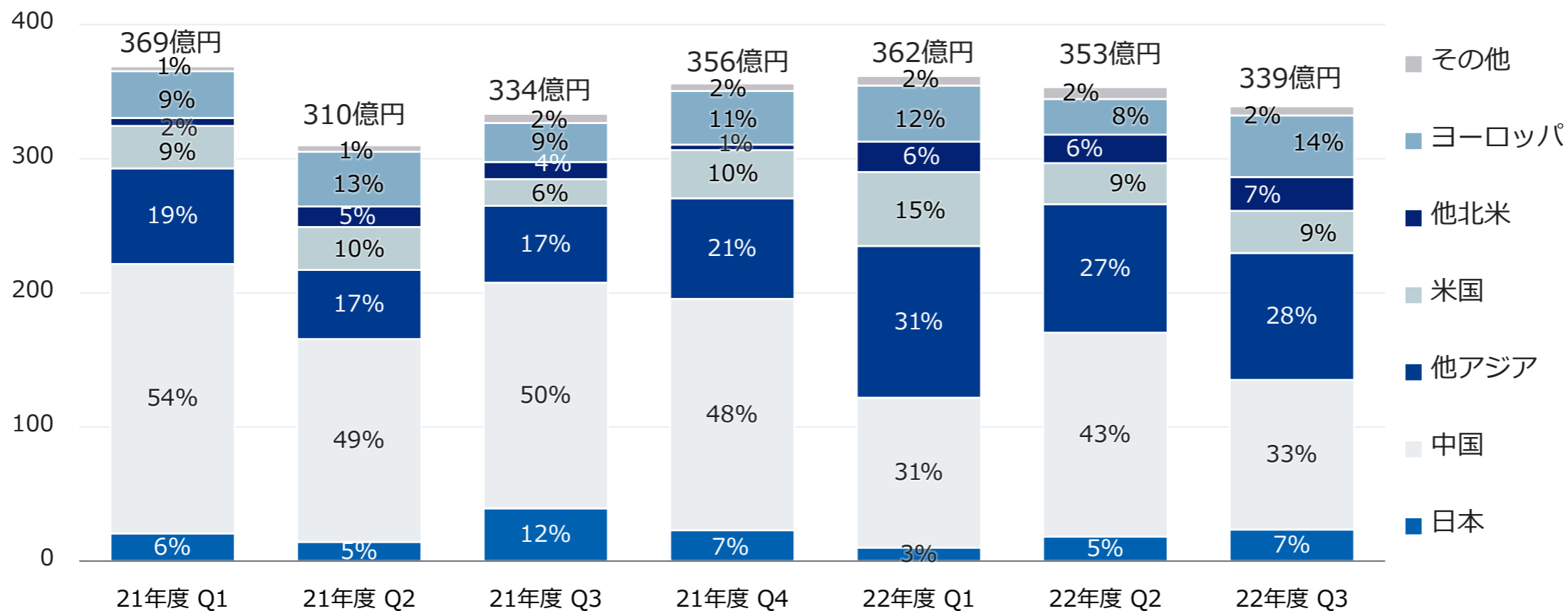
(百万円)

	2021年度 Q3累計実績	2022年度 Q3累計実績	対前年同期	
			増減額	増減率
受注高	106,385	102,741	▲3,643	▲3.4%
売上高	101,249	105,420	+4,171	+4.1%
営業利益	24,137	23,376	▲761	▲3.2%
受注残高	49,404	54,618	+5,214	+10.6%



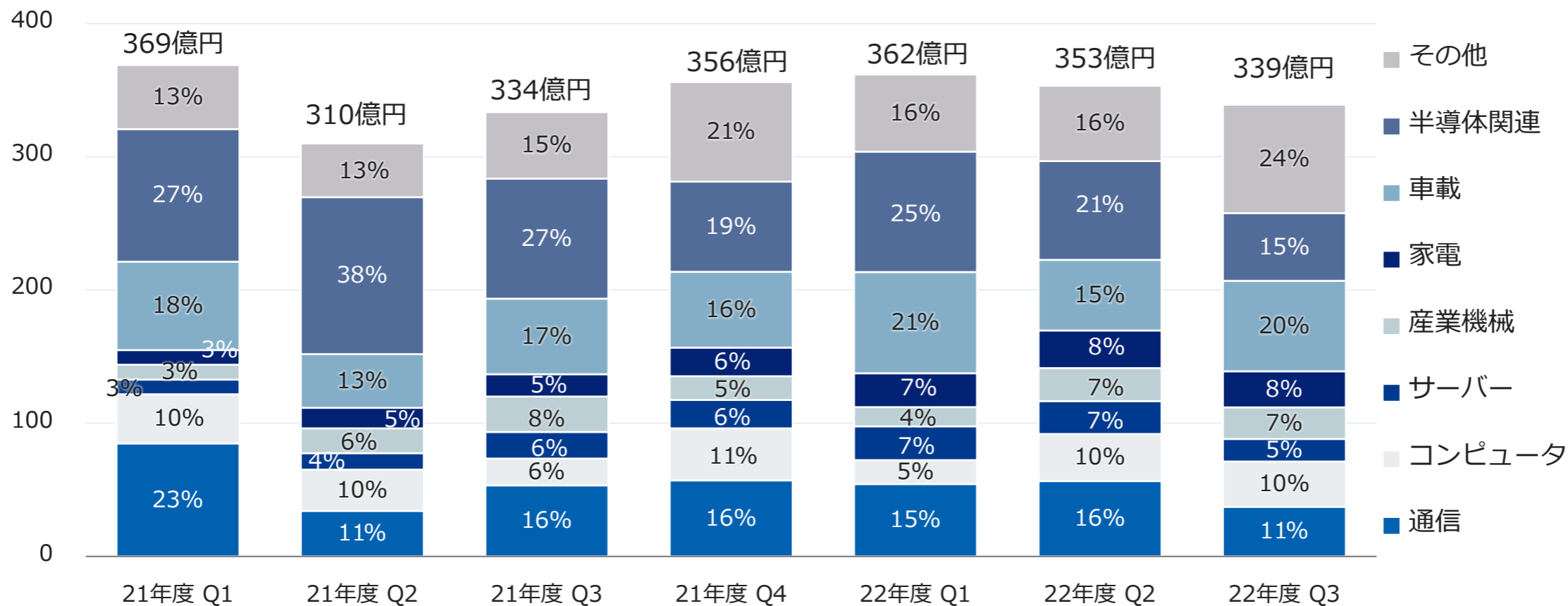
ロボットソリューション事業 地域別売上高

- 中国：スマートフォン、半導体関連の設備投資が軟調
- ヨーロッパ：車載、産業機器が市場を牽引

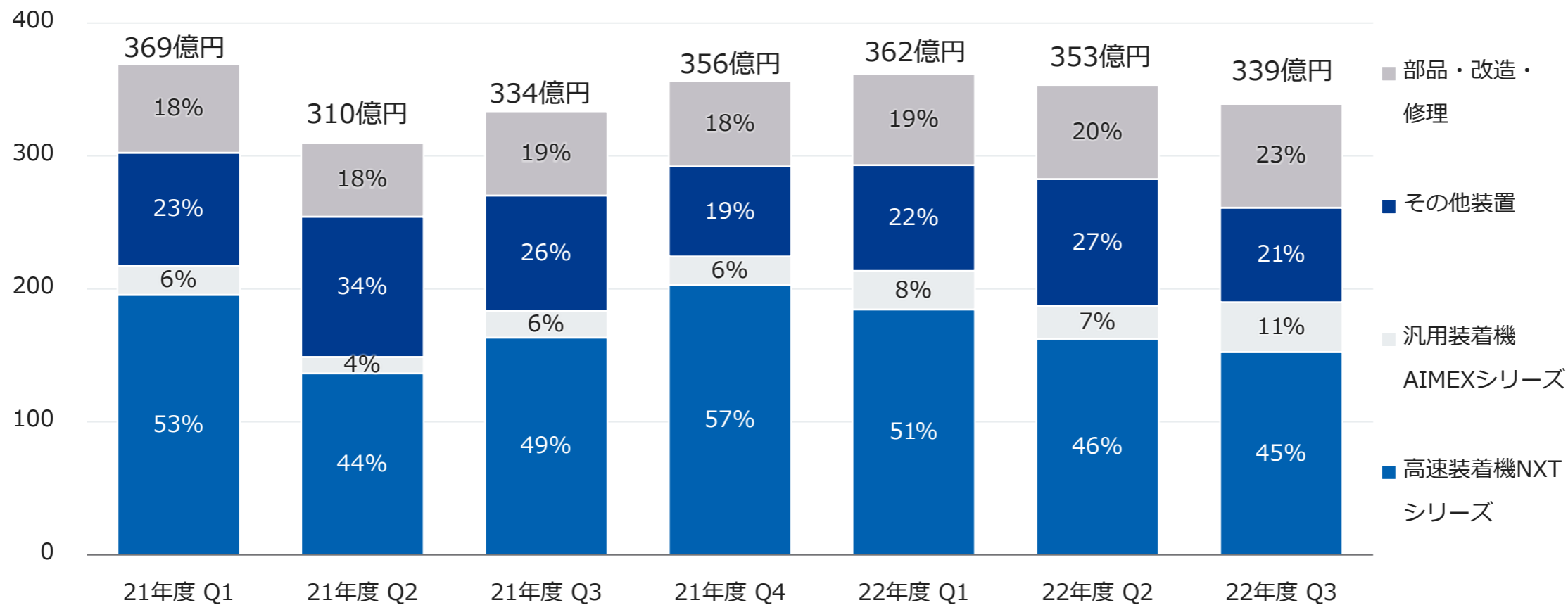


ロボットソリューション事業 業種別売上高

- 通信：スマートフォン向けの設備投資に一服感
- その他：エネルギー関連のインフラ設備需要の増加



ロボットソリューション事業 機種別売上高

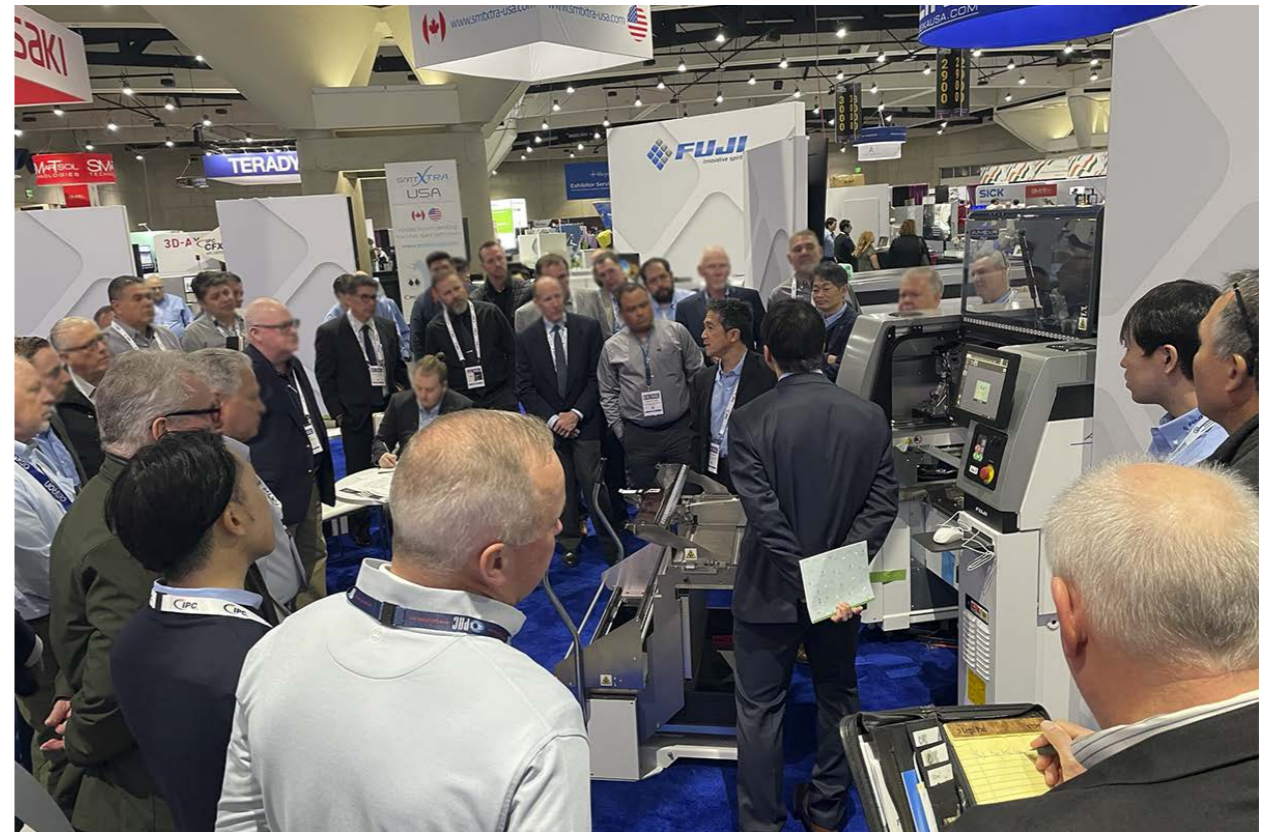


電子部品実装ロボットの最新製品を開発

変種変量生産に適した拡張型オール・イン・ワン装着機「AIMEX」シリーズの新製品「AIMEXR」を開発
成長市場であるサーバーや通信基地局などの業種向け売上を拡大します。

新時代のオールラウンダーへ

AIMEXR



2023年1月24～26日にアメリカ サンディエゴで開催された
IPC APEX EXPO 2023に初出展

マシンツール事業

自動車や産業用機械を構成する高精度な加工部品。これらを作り出すため金属素材を切削・加工する役割を担うのが「マザーマシン」とも呼ばれる工作機械です。



複合加工機

GYROFLEX



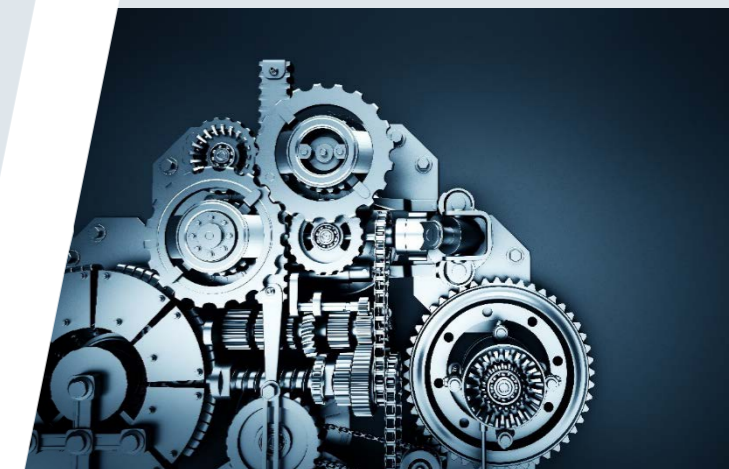
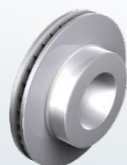
正面2スピンドル旋盤

CS SERIES



対向2スピンドル旋盤

ANW SERIES

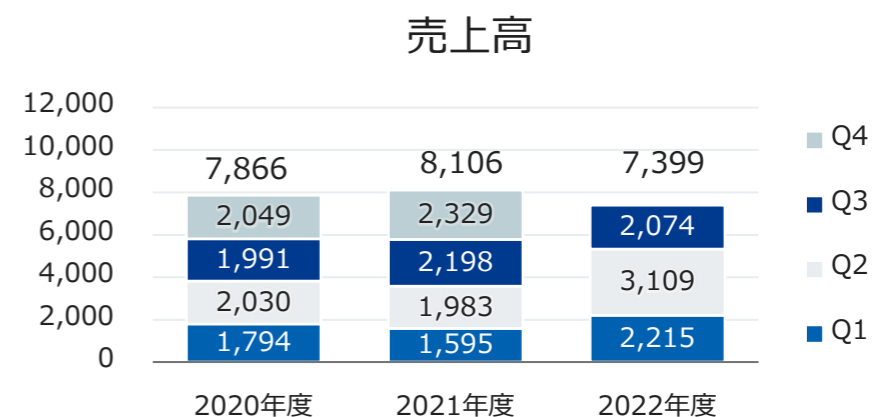
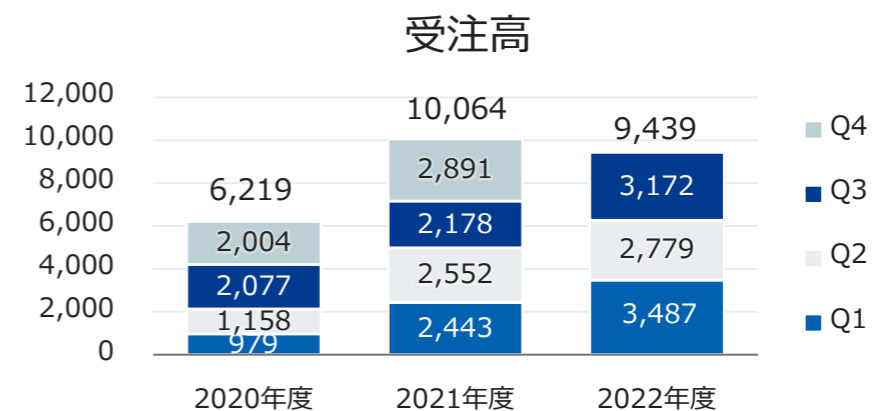


マシンツール事業 業績

- 北米を中心とする自動車関連の設備投資増に伴い、受注・売上は増加
- 一方、材料・固定費増加により減益

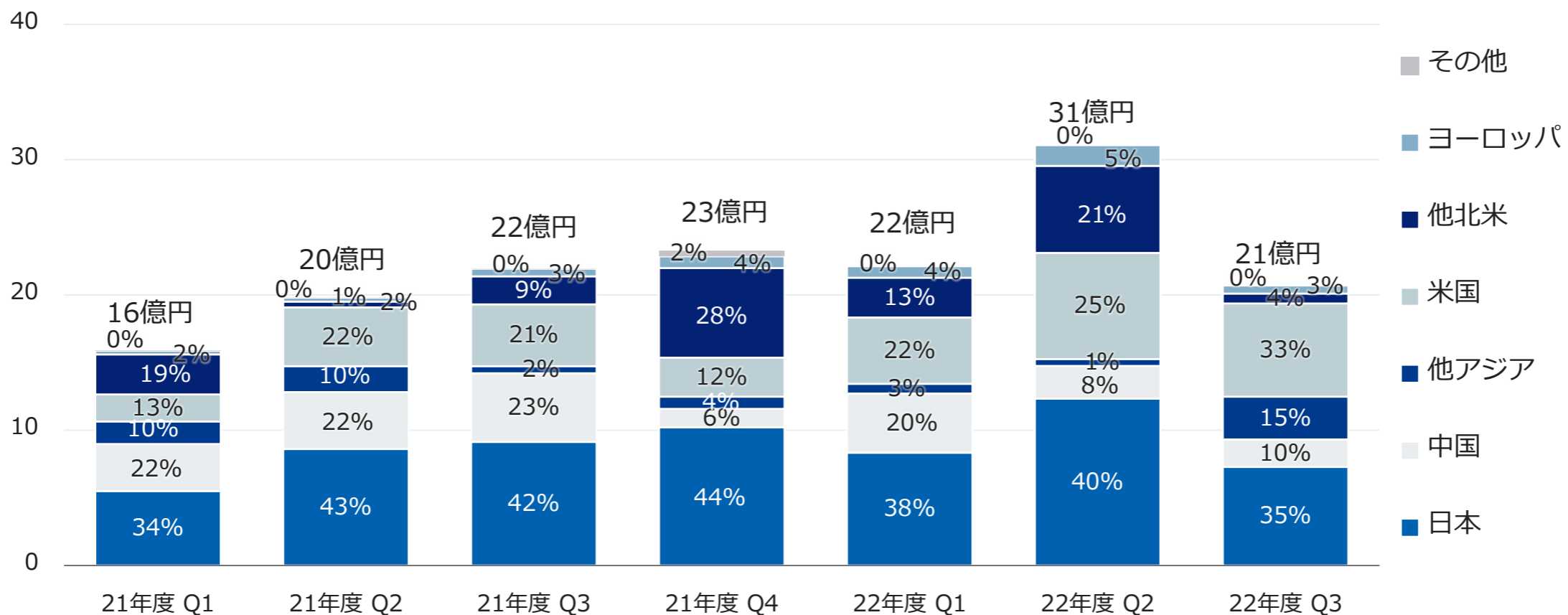
(百万円)

	2021年度 Q3累計実績	2022年度 Q3累計実績	対前年同期	
			増減額	増減率
受注高	7,173	9,439	+2,265	+31.6%
売上高	5,776	7,399	+1,623	+28.1%
営業利益	▲486	▲648	▲162	-
受注残高	5,083	7,684	+2,601	+51.2%

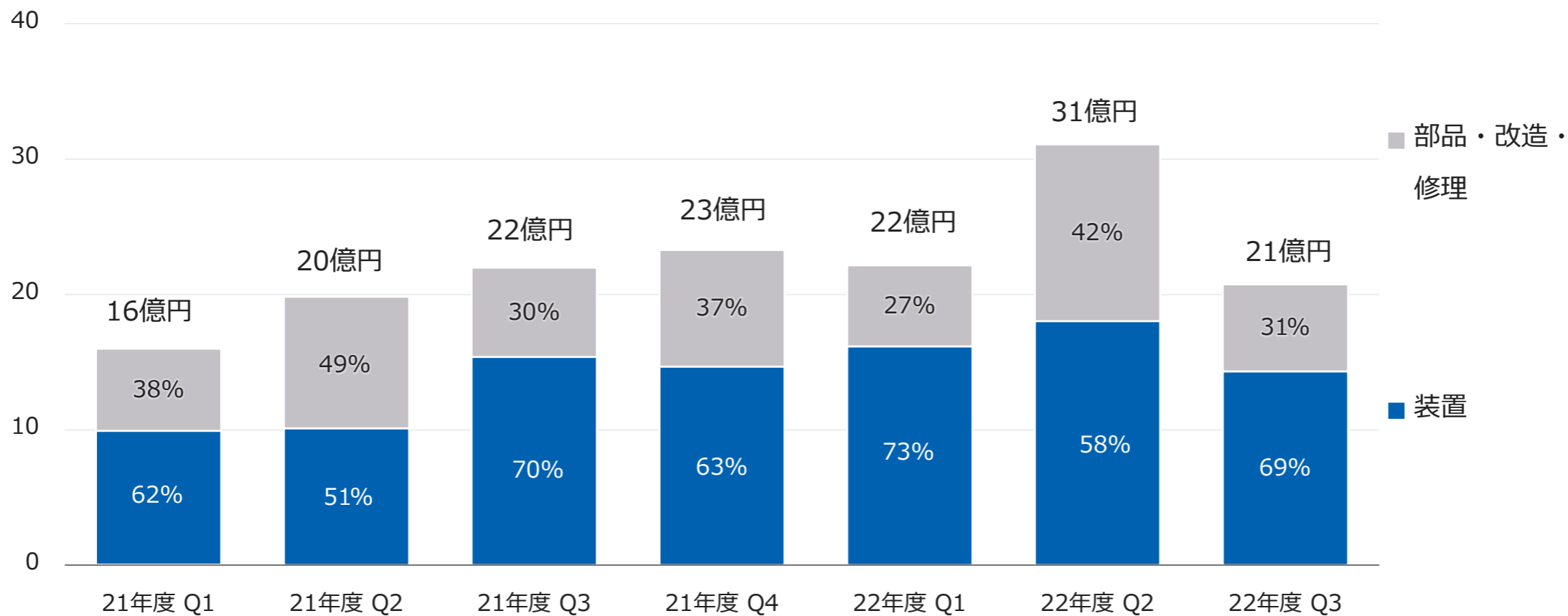


マシンツール事業 地域別売上高

- 米国：EVを中心とした自動車関連の設備投資が継続
- 日本・中国：設備投資への慎重姿勢が継続



マシンツール事業 機種別売上高





◆ 2. 2022年度 通期業績予想



通期業績予想

- 半導体関連を中心に設備投資の慎重姿勢が見られるため、受注・売上高ともに下方修正。
- 各利益は部材費高騰等の影響を加味して見直し。

(百万円)

	2021年度 通期実績	2022年11月7日 公表予想	2022年度通期予想			
			今回予想	対前期実績		対従来予想
				増減額	増減率	増減額
受注高	163,473	148,000	140,000	▲23,473	▲14.4%	▲8,000
売上高	148,128	165,000	157,000	+8,871	+6.0%	▲8,000
営業利益	28,472	30,000	27,600	▲872	▲3.1%	▲2,400
営業利益率	19.2%	18.2%	17.6%	—	—	—
経常利益	29,943	32,000	28,900	▲1,043	▲3.5%	▲3,100
当期純利益	21,188	22,400	20,500	▲688	▲3.2%	▲1,900

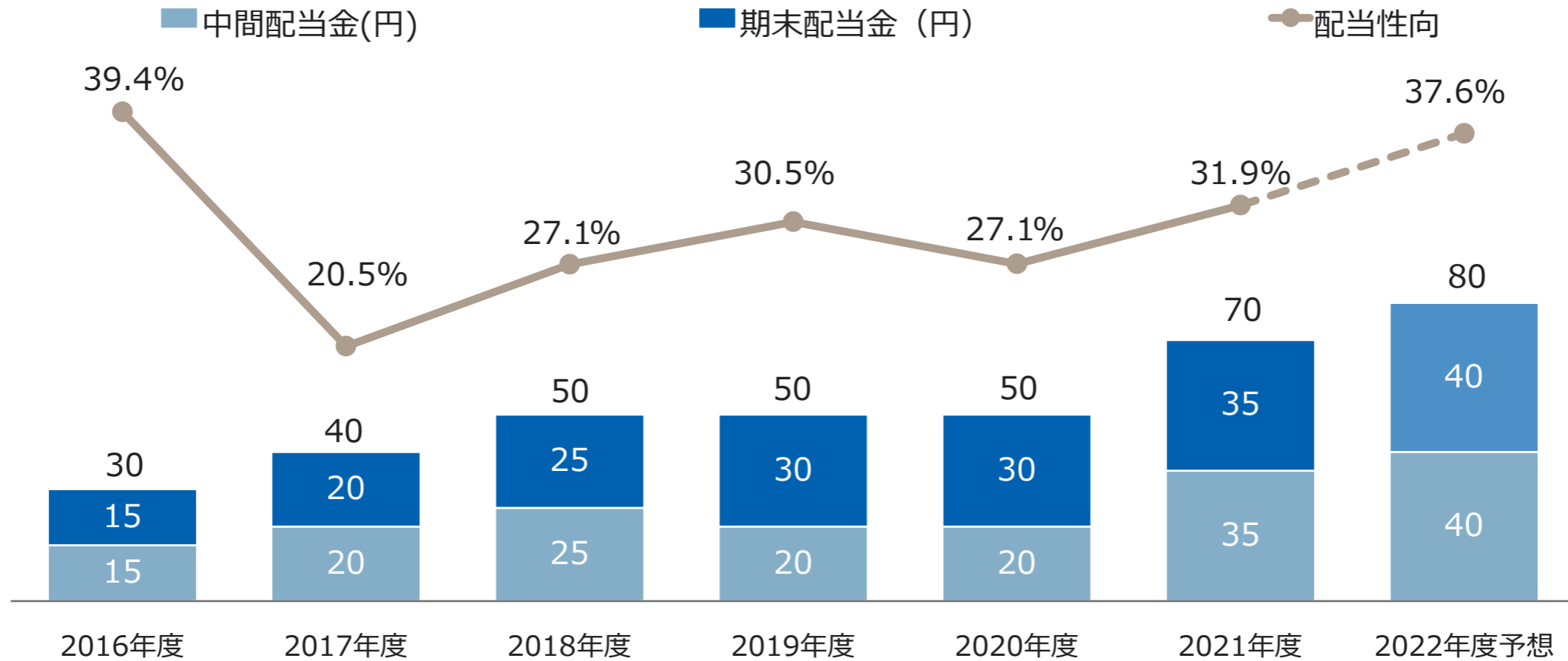
セグメント受注・売上通期予想

(百万円)

		2021年度 通期実績	2022年度通期予想				
			2022年11月7日 公表予想	今回予想	対前期実績		対従来予想
					増減額	増減率	増減額
ロボット ソリューション 事業	受注高	149,860	130,000	125,000	▲24,860	▲16.6%	▲5,000
	売上高	136,863	148,000	143,000	+6,136	+4.5%	▲5,000
	受注残	57,298	39,298	39,298	▲18,000	▲31.4%	±0
マシンツール 事業	受注高	10,064	14,500	12,000	+1,935	+19.2%	▲2,500
	売上高	8,106	13,500	11,000	+2,893	+35.7%	▲2,500
	受注残	5,644	6,644	6,644	+1,000	+17.7%	±0
その他 事業	受注高	3,547	3,500	3,000	▲547	▲15.4%	▲500
	売上高	3,159	3,500	3,000	▲159	▲5.0%	▲500
	受注残	649	649	649	±0	-	±0
合計	受注高	163,473	148,000	140,000	▲23,473	▲14.4%	▲8,000
	売上高	148,128	165,000	157,000	+8,871	+6.0%	▲8,000
	受注残	63,592	46,592	46,592	▲17,000	▲26.7%	±0

配当金

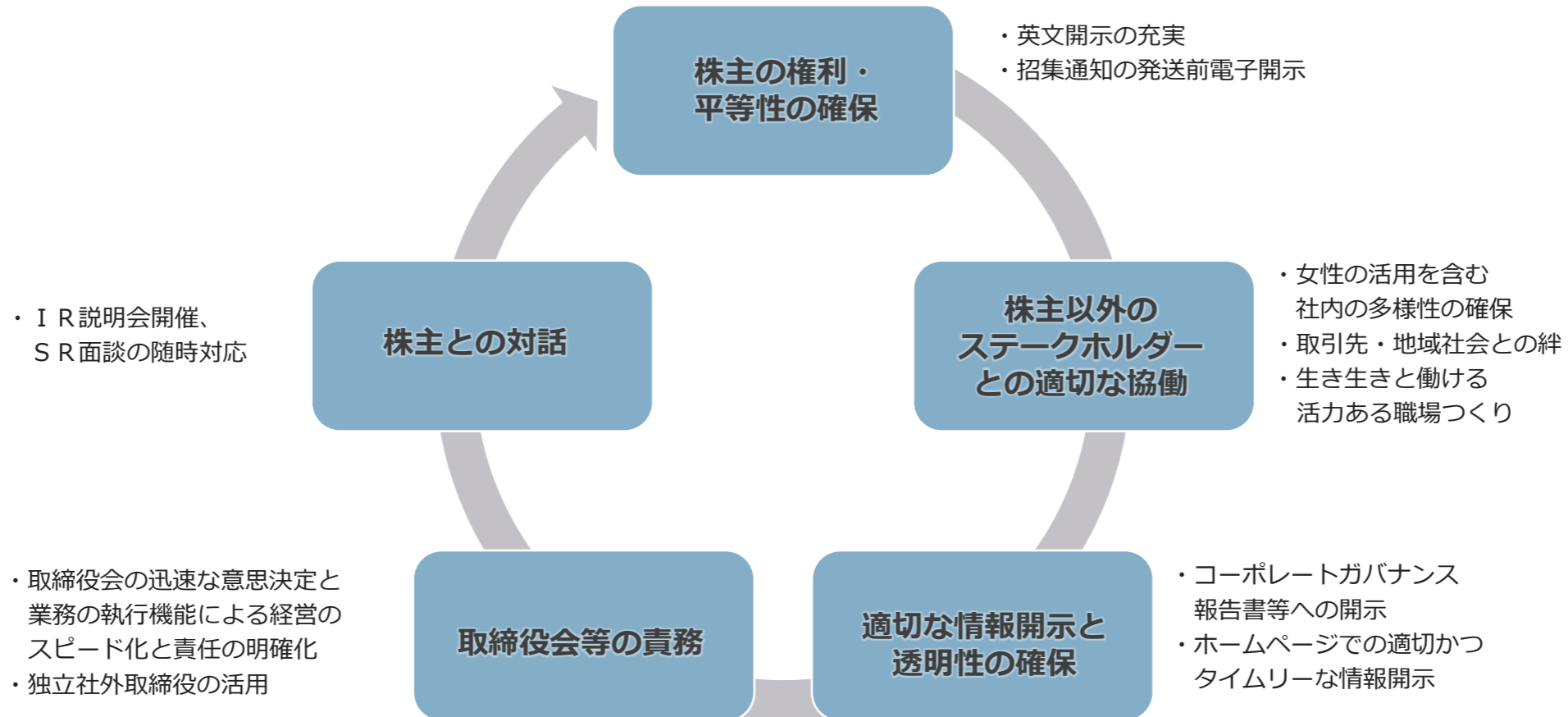
■ 配当金については変更なし

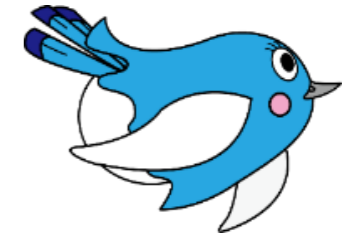


普通配当 40.00
記念配当 10.00

コーポレートガバナンス・コード

- 当社はコーポレートガバナンス・コードを踏まえて、企業価値の向上を目指してまいります。





【本資料お取扱い上のご注意】

本資料を作成するにあたっては正確性を期すために慎重に行っておりますが、完全性を保証するものではありません。本資料中の情報によって生じた障害や損害については、当社は一切責任を負いません。

本資料中の業績予測ならびに将来予測は、本資料作成時点で入手可能な情報に基づき当社が判断したものであり、潜在的なリスクや不確実性が含まれています。そのため、事業環境の変化等の様々な要因により実際の業績は言及または記述されている将来見通しとは大きく異なる場合があります。

